

Bienvenue

Au Pied des Vignes



Val de Sioule
RETOUR AUX SOURCES



LIVRET D'ACCUEIL



Madame, Monsieur,

Soyez les bienvenus dans notre gîte rural !

Nous vous remercions d'avoir eu la bonne idée de venir passer le temps privilégié de vos vacances dans notre région. Nous essaierons de tout mettre en œuvre pour faciliter et agrémenter votre séjour.

Vous trouverez dans ce livret d'accueil toutes les informations pratiques et les renseignements nécessaires qui pourraient vous être utiles.

Et si vous avez besoin d'autres informations ou de compléments, n'hésitez pas à nous les demander.

Bon séjour chez nous !

Véronique et Emmanuel



Welcome !

Madam, Dear sir,

Welcome in our « gîte rural » !

We would like to thank you for having had the excellent idea of spending The privileged time our holidays in our area.

We will try to do our very best to ensure that your stay here is as comfortable and enjoyable as possible.

You will find in this booklet of reception all the useful details and the necessary information which could be useful for you. And if you need other information or complements, please don't hesitate to ask them.

Enjoy your stay!



Herzlich Willkommen !

Sehr geehrte Frau, Sehr geehrte Herr,

Herzlich willkommen in unserem »gîtes rural« !

Wir danken ihnen, dass sie sich entschlossen haben, ihre vertvolle urlaubszeit bei uns zu verbringen. Wir werden alles daransetzen, ihren Aufenthalt so angenehm wie möglich zu gestatten.

Die nützlichen hinwissen in dem vorliegenden heft sollen dazu beitragen ihren urlaub zu einem erfolg werden zu lassen.

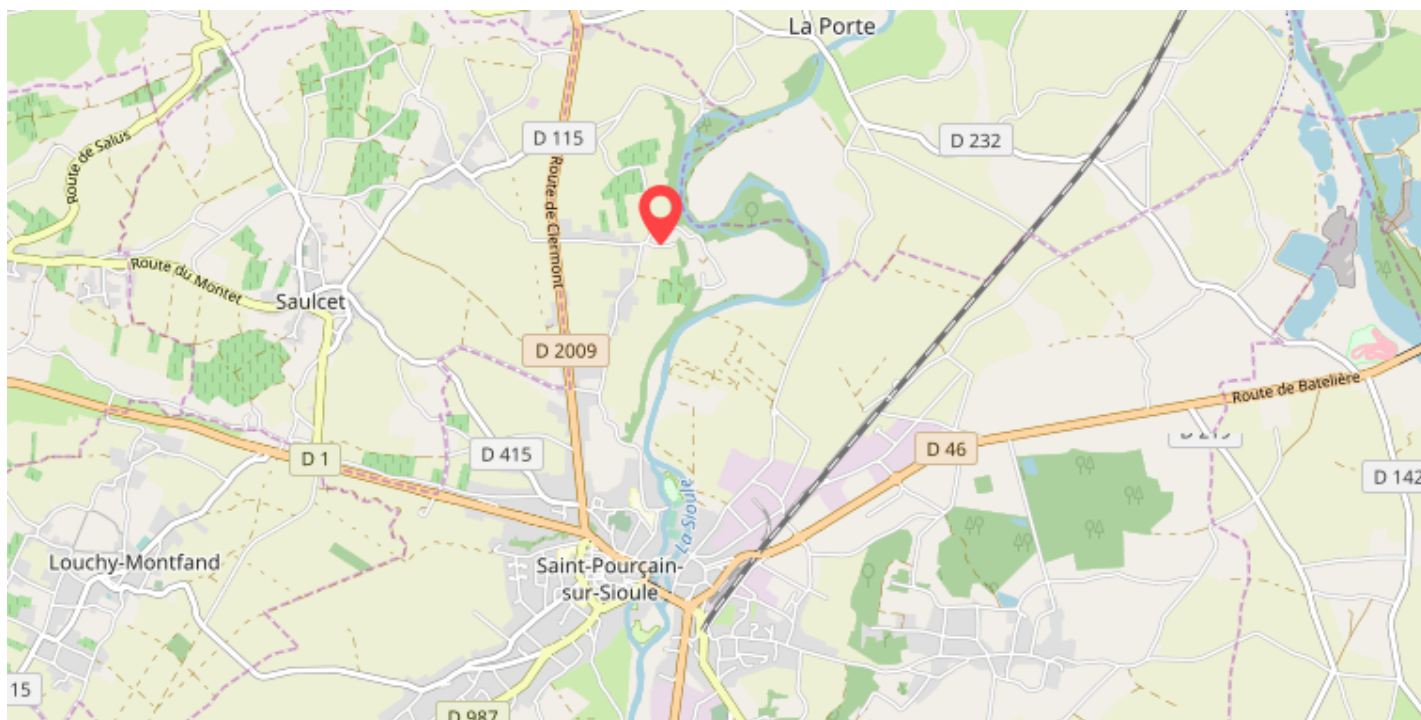
Und falls sie weitere Informationen benötigen, zögern sie nicht, und zu fragen.

Wir wünschen ihnen einen guten Aufenthalt bei uns

Sommaire

#1 COMMENT VENIR CHEZ NOUS ?.....	5
#2 DESCRIPTIF DU GITE.....	6
#3 RENSEIGNEMENTS PRATIQUES.....	8
#4 NUMÉROS UTILES	11
#5 BONNES ADRESSES	12
#6 ACTIVITÉS ET LOISIRS	15
#7 HISTOIRE DU GITE	16

#1 COMMENT VENIR CHEZ NOUS ?

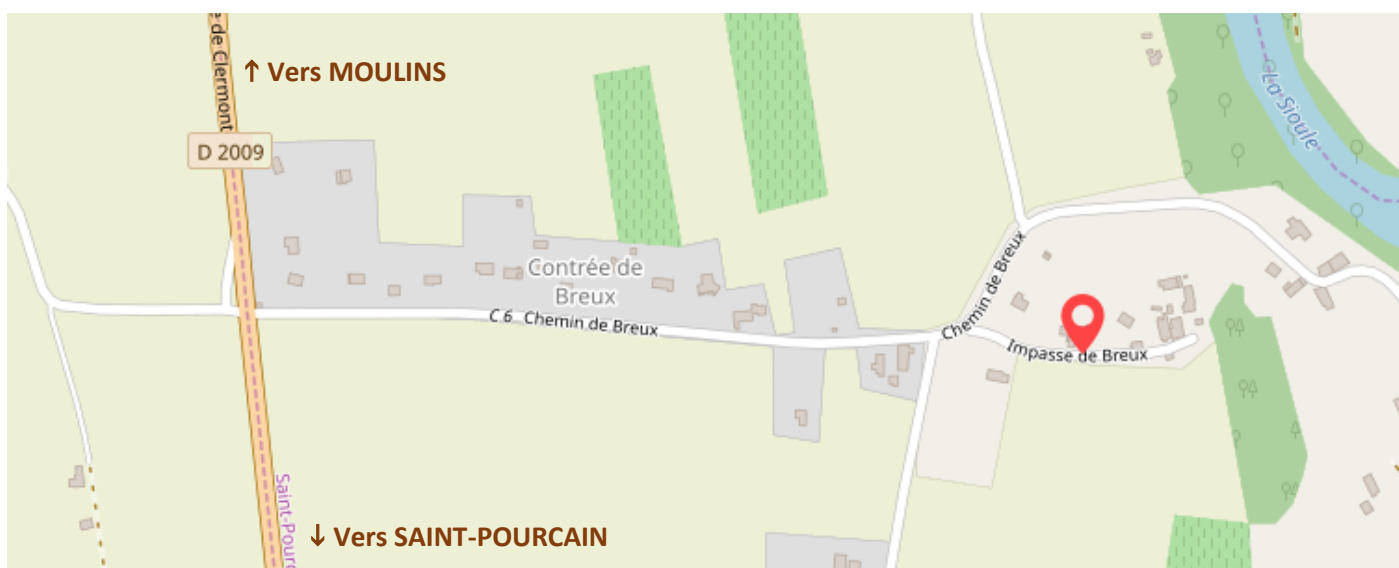


L'adresse du gîte est

3, impasse de Breux
03 500 Saint-Pourçain-sur-Sioule

Si vous venez de Saint-Pourçain, prendre direction « MOULINS » par la RD 2009. Environ 1 km après la sortie de la ville, prendre à droite, direction « Breux ». Continuez sur « *le chemin de Breux* » sur environ 500 m et prendre la deuxième à droite « *Impasse de Breux* » - le gîte est la troisième maison sur la gauche.

Si vous venez de Moulins depuis la RD 2009, avant d'arriver à Saint-Pourçain (environ 1 km), prendre à droite pour pouvoir couper la RD, direction « Breux ». Continuez sur « *le chemin de Breux* » sur environ 500 m et prendre la deuxième à droite « *Impasse de Breux* » - le gîte est la troisième maison sur la gauche.



#2 DESCRIPTIF DU GITE

Notre gîte est labélisé **Gîte de France**, 4 épis depuis 2017.



Capacité : **5 personnes**

Nombre de chambres : **2**

Surface : **80 m²**

Animaux : **Non autorisés**



La maison

3 lits simples - 1 lit double - 1 douche - 1 WC



Chambre 1 (RDC)

- ✓ 1 lit double
(Queen size – 160 x 200 cm)



Chambre 2 (étage)

- ✓ 2 lits simples (90 x 200 cm)
pouvant former un lit double King size
- ✓ 1 lit simple 90 x 190 cm

Equipements intérieurs

- | | | |
|---------------------------|--------------------------|----------------------|
| ✓ Chauffage électrique | ✓ Lave-vaisselle | ✓ Télévision X 2 |
| ✓ Cheminée – poêle à bois | ✓ Micro-ondes | ✓ Lecteur DVD |
| ✓ Lave-linge | ✓ Frigidaire/congélateur | ✓ Enceinte connectée |
| | ✓ Cafetière Nespresso | ✓ Wifiaccès internet |
| | ✓ Cafetière filtre | ✓ Fer à repasser |
| | | ✓ Sèche-cheveux |

Equipements extérieurs

- | | | |
|-----------------------|--------------------|---------------------|
| ✓ Maison individuelle | ✓ Terrasse abritée | ✓ Plancha |
| ✓ Jardin | ✓ Salon de jardin | ✓ Jeux pour enfants |
| ✓ Stationnement privé | | |

Services

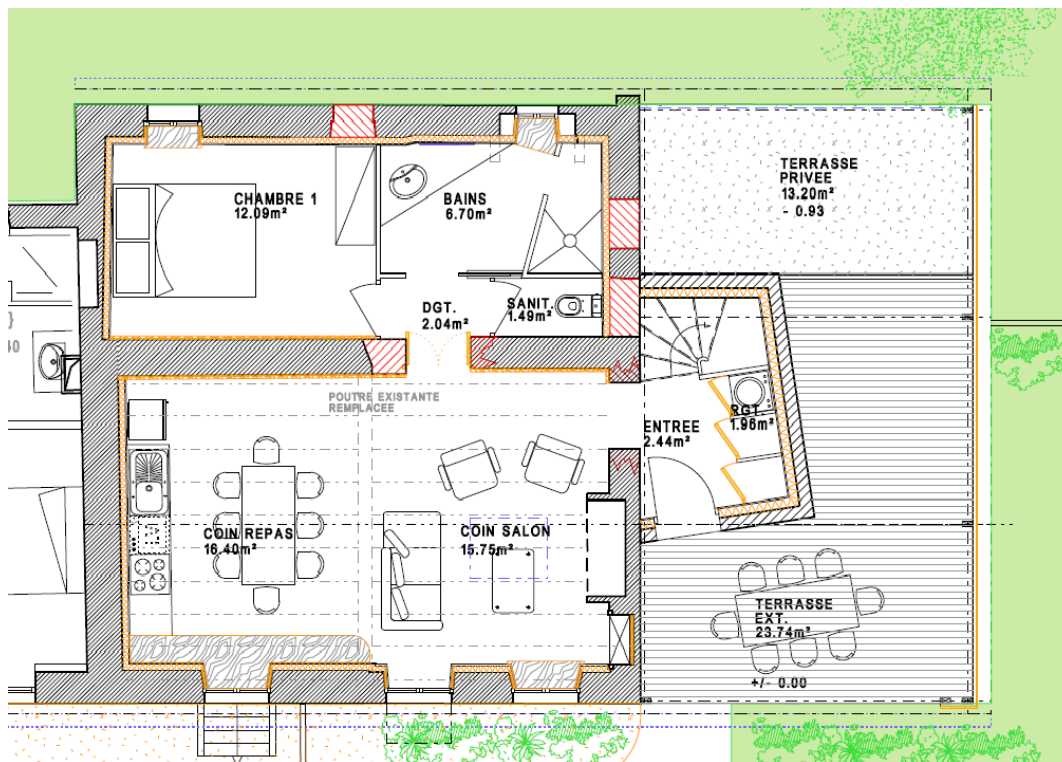
- | | | |
|-------------------------------------|-----------------|----------------|
| ✓ Lits faits à l'arrivée (option) | ✓ Ménage inclus | ✓ Wifi gratuit |
| ✓ Linge de toilette fourni (option) | ✓ Gîte bébé | |

A votre disposition

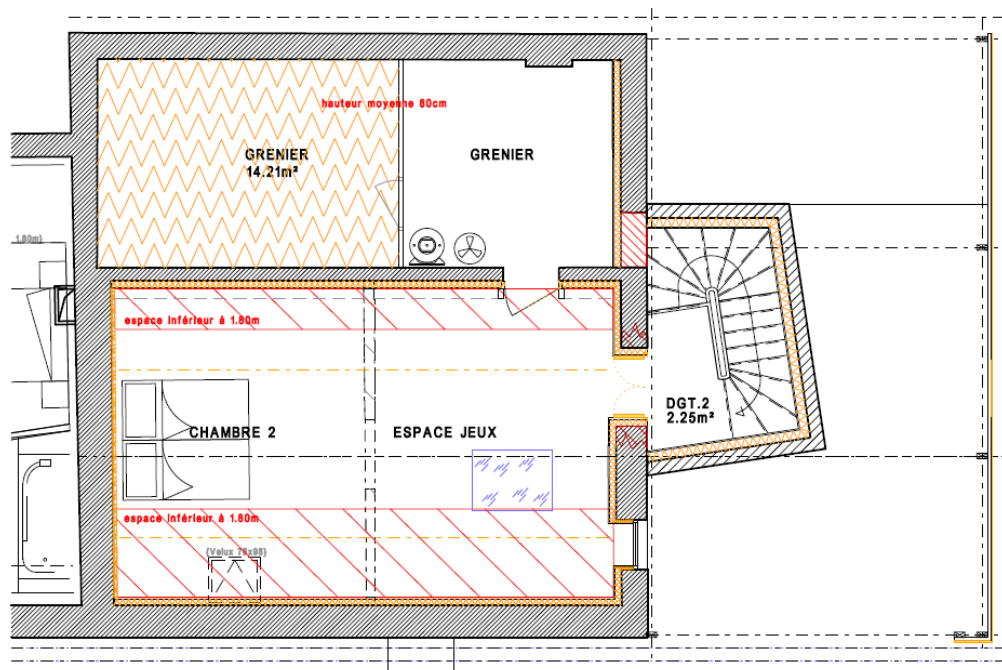
Vous trouverez dans le gîte :

- Sel, poivre, huile, dosettes Nespresso , quelques filtres à café, sucre ;
- Papier WC, essuie-tout ;
- Quelques pastilles lave-vaisselle et lave-linge ;
- 1 sac poubelle / 1 sac jaune ;
- Produits ménagers.

Plans



Rez de chaussée



Etage

#3 RENSEIGNEMENTS PRATIQUES

Restez connecté !

Le gîte met à votre disposition une connexion Internet gratuite, par wifi.

Pour se connecter, recherchez la livebox-6230 et entrez le code : **barrandon**

Ne pas débrancher ou déplacer le répéteur wifi, qui se trouve au-dessus des meubles de cuisine, sinon, la connexion ne sera plus établie.

Où faire ses courses ?

La ville de Saint-Pourçain dispose de 4 supermarchés

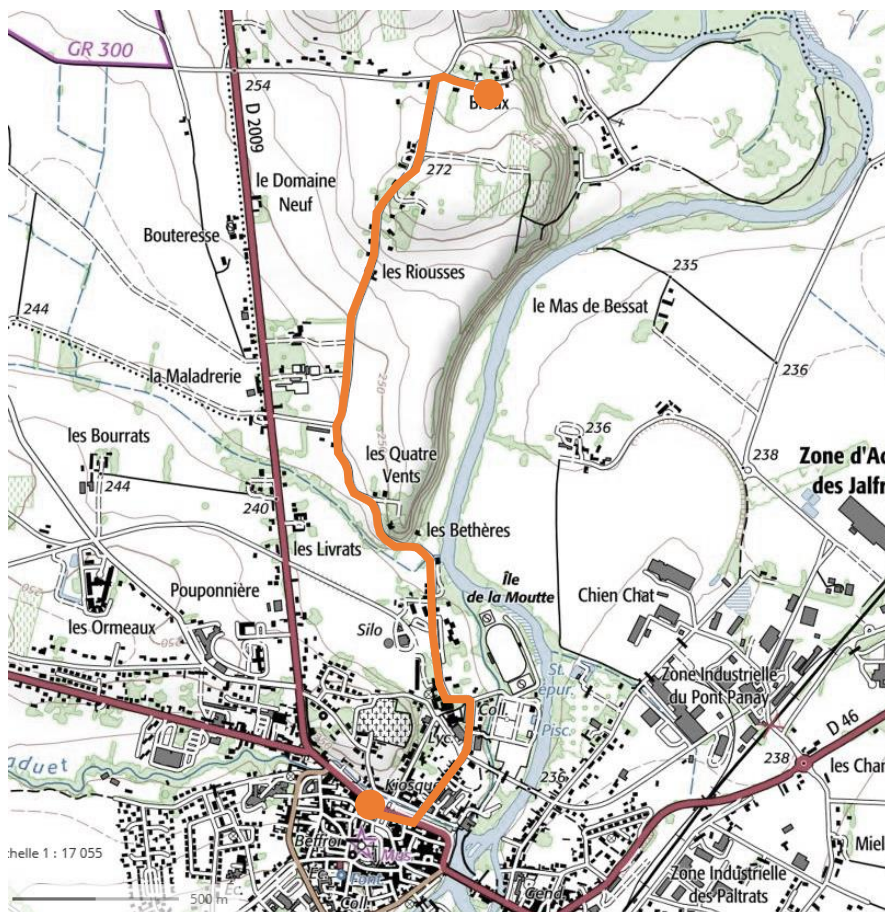
- Carrefour Market route de Montmarault (ouvert le dimanche matin)
- Lidl, route de Montmarault
- Colruyt, route de Gannat, (ouvert le dimanche matin)
- Superette Vival (centre-ville)

Le marché se tient le samedi matin en centre-ville. Attention, en période estivale, il accueille beaucoup de monde et il est parfois difficile de se garer ! L'été, il y a également une balade gourmande les jeudis soirs avec quelques exposants.

En bas de Breux, notre voisine Laurence pratique le maraîchage Bio et vend de délicieux légumes. Si vous êtes intéressés, nous vous indiquerons comment et où la joindre.



Pour aller directement en centre-ville et éviter le carrefour de Montmarault, vous pouvez prendre l'itinéraire ci-après (en orange)



Jeter ses déchets

Les déchets peuvent (doivent) être triés, à minima verre – cartons et emballage (sac jaune /ou container jaune sur la terrasse à vider au bout de l'impasse) et autres déchets.

Les containers sont situés au bout de l'impasse.

Pour le verre, le container le plus proche est situé dans la descente qui mène au village de Breux ; un autre est disponible sur le parking de Carrefour Market.

Nous pratiquons le compostage (déchets d'origine végétale uniquement). Si vous le souhaitez, vous pouvez jeter vos déchets dans le composteur derrière le gîte.

Electricité

Le compteur (de type Linky) est situé dans l'entrée, à droite, derrière le porte manteau. Le disjoncteur d'alimentation générale est là.

Le tableau électrique est situé également dans l'entrée, dans le placard au-dessus de la machine à laver.

Si vous souhaitez faire recharger votre voiture, il y a une prise extérieure sur la terrasse : merci de nous en avvertir. **La consommation électrique sera facturée en fonction du nombre de KWh utilisés.**

Plancha

Une plancha est disponible sur la terrasse et reste à votre disposition. Elle fonctionne au gaz.

En cas de panne, une deuxième bouteille est disponible (à proximité), vous pouvez donc remplacer la bouteille vide par la pleine.

Petit rappel : pour le nettoyage après utilisation, utilisez simplement de l'eau, pas de produit vaisselle.

Chauffage et eau chaude

A votre arrivée, le gîte sera chauffé, et le ballon d'eau chaude en service. Vous n'avez donc rien à faire.

Le chauffage de chaque pièce (pièce de vie, chambre du bas, chambre du haut, salle d'eau) est piloté par une télécommande qui vous permet de régler la température.

La cheminée peut également fonctionner. Nous mettons à votre disposition le nécessaire pour allumer le feu et une quinzaine de bûches par semaine pour faire une flambée par soir (un supplément sera demandé si vous en souhaitez davantage). Merci de la nettoyer en fin de séjour si vous l'utilisez : Il y a un seau et une pelle pour enlever les cendres, que vous pouvez mettre dans le composteur et du produit pour la vitre. Merci

Ménage

Le ménage en fin de séjour est compris dans votre forfait.

Si toutefois vous faites du ménage en cours de séjour :

- SVP merci de **ne pas utiliser d'éponge grattant sur l'inox** (électroménager + plaque vitrocéramique) ;
- SVP merci de ne pas nettoyer à grandes eaux les chambres (si vous vouliez nettoyer, utiliser simplement la serpillière humide essorée) ;
- Pour la plancha : nettoyer avec l'éponge à coté ;
- Si vous utilisez l'aspirateur, sachez qu'il est sans sac,
- SVP ne pas utiliser d'eau de javel, utiliser les produits ménagers mis à disposition ;

Afin de préserver notre escalier en bois, nous vous remercions de bien vouloir, dans la mesure du possible, de poser vos chaussures pour monter à l'étage.

Pompon + Fripouille

Nous avons une chatte, Pompon, noire et blanche, qui divague sur notre propriété. Elle peut s'intéresser à ce qu'il se passe vers le gîte, et pourra essayer de rentrer à l'intérieur si la porte reste ouverte !

Nous avons également une toute petite chatte, Fripouille, née début septembre 2021 qui est très joueuse !

Baby-sitting

Service supplémentaire possible assuré par notre sérieuse fille Margot, 15 ½ ans, selon ses disponibilités.

Si vous êtes fumeur

Merci de fumer sur la terrasse, afin de ne pas incommoder les voyageurs qui arriveront à votre départ. Un cendrier est disponible à l'extérieur.

Avant de partir

Le ménage est inclus dans le prix mais nous vous demandons de veiller à quelques points avant l'état des lieux (**voir fiche ménage**)

Si le cœur vous en dit, merci de nous laisser un souvenir de votre passage en nous notant un petit mot dans le livre d'or sur l'étagère. Nous serons ravis de vous lire !

Un avis sur le site de Gite de France et/ou Google sera aussi bienvenu, **merci !**

Pour nous joindre

Nos numéros en cas de besoin :

- Fixe : **04 70 34 31 25**
- Portables : Véronique **06 87 55 09 86** ou Emmanuel **06 10 27 26 96**

Vous pouvez aussi directement venir frapper à notre porte !

#4 NUMÉROS UTILES



Maison de Santé

3bis Route de Moulins
03500 Saint-Pourçain-sur-Sioule

☎ 04 70 45 38 38



Pharmacie Amblard (vers Carrefour Market)

53 Route de Montmarault
03500 Saint-Pourçain-sur-Sioule

☎ 04 70 45 42 55

Pharmacie des Cours (Centre Ville)

49 Boulevard Ledru Rollin
03500 Saint-Pourçain-sur-Sioule

☎ 04 70 45 41 75



Centre Hospitalier de MOULINS

10 Avenue du Général de Gaulle,
03006 Moulins

☎ 04 70 35 77 77

Centre Hospitalier de VICHY

Boulevard Denière
03200 Vichy

☎ 04 70 97 33 33



Office de Tourisme du Val de Sioule

29 Rue Marcellin Berthelot
03500 Saint-Pourçain-sur-Sioule

<https://www.valdesioule.com>

☎ 04 70 45 32 73



Mairie de Saint-Pourçain sur Sioule

11 Place du Maréchal Foch
03500 Saint-Pourçain-sur-Sioule

<http://www.ville-saint-pourcain-sur-sioule.com>

☎ 04 70 45 35 27



Pour obtenir des informations sur les activités, les sites, les animations, le marchés de pays, n'hésitez pas à consulter le site internet de l'office de tourisme Val de Sioule. Il est très bien conçu et très complet !

#5 BONNES ADRESSES

Restaurants (que nous connaissons)

L'auberge des Aubrelles

32 rue des Bethères
03500 Saint-Pourcain-sur-Sioule,
(à 1,5 km avant d'entrer dans Saint Pourçain)
☎ 04 70 45 41 65

Restaurant ouvert de Pâques à Toussaint
Cuisine traditionnelle
Au bord de la Sioule
Prix modérés à chers

Germaine et Alice +

5 boulevard Ledru Rollin
03500 Saint-Pourcain-sur-Sioule
(vers le Pont, rue principale)
☎ 04 70 45 31 92

Cuisine traditionnelle
Bonne cuisine
Prix modérés

Le Drugstore

16 rue Jean Jaurès
03500 Saint-Pourcain-sur-Sioule
(zone des jalfrettes)
☎ 04-70-20-22-62

Cuisine traditionnelle
Bien
Prix modérés à chers

Le Club

boulevard Ledru-Rollin,
Saint-Pourcain-sur-Sioule
(rue principale)
☎ 04-70-45-90-48

Brasserie
Service rapide
Prix modérés
Bon rapport qualité prix

Restauration rapide ou à emporter

Pizzarium

48 Rue Faubourg Paluet
03500 Saint-Pourcain-sur-Sioule,
(à la sortie de ST-Pourçain, direction Gannat)
☎ 04 70 45 18 85

Pizzas à emporter

Kiosque à pizzas

14 Avenue Georges Pompidou
03500 Saint-Pourcain-sur-Sioule,
(dans la zone commerciale de la Carmone)
☎ 04 70 45 35 04

Pizzas à emporter

Restaurants aux environs (que nous apprécions)

- **Crêperie Joséphine ++** au centre-ville de Vichy, vivement conseillée pour son rapport qualité/prix ! mieux vaut réserver 04 70 98 08 14
- **Chez Mèmère** (Bellerive-sur-Allier) au bord de l'Allier. Possibilité de prendre un bac gratuit pour aller d'une rive à l'autre 04 70 58 25 38
- **Le Château du Bost** (Bellerive-sur-Allier) restaurant gastronomique plus haut de gamme. 04 70 59 59 59
- **L'Auberge du Pont ++** (Billy) au bord de l'Allier. Réservez... 04 70 43 50 09
- **Le bistrot de Guillaume ++** (Moulins centre-ville) délicieux (réserver)! 04 43 51 23 82

Vos avis ou conseils sur ces lieux (ou d'autres) :

.....

.....

.....

.....

.....

.....

.....

.....

.....

.....

.....

.....

.....

.....

.....

.....

.....

.....

.....

.....

.....

Viticulteurs

Implanté par les Gallo-Romains, la réputation des vins de Saint-Pourçain n'est plus à faire. Qu'ils soient blanc, rosé ou rouge ; ils sont souples, frais et subtilement marqués par le fruit.

Exclusivement planté dans le vignoble de Saint-Pourçain, le cépage Tressallier apporte une vraie typicité aux vins blancs. Du côté des rouges, les vins sont issus du Pinot Noir et du Gamay, parfaitement adaptés à notre terroir.



Pour apprécier et déguster ces vins, vous pourrez rencontrer directement des viticulteurs.
Pour qu'ils puissent vous consacrer un peu de leur temps, n'hésitez pas les appeler pour prendre un rendez-vous !

Cave Courtinat

11 Rue de Venteuil
03500 Saulcet
☎ 04 70 45 44 84

Bons vins blancs et rosés
Bon rapport qualité - prix

Denis Barbara

Montjournal
03500 Cesset
☎ 04 70 45 26 66

Très bons vins blancs – notamment la cuvée « le Prince »
Prix un peu élevé (12 à 15 €)

Domaine Nebout

Route de Montmarault
03500 Saint-Pourçain-sur-Sioule,
☎ 04 70 45 31 70

Bon vins blancs et rouges
Prix modéré
Vente de produits fermiers locaux (fromages, fruits et légumes, viandes, ...)

Domaine des Béroles

Place de l'Eglise
03500 Cesset
☎ 04 70 47 09 15

Bon vin blanc
Prix modéré à élevé
Activités liées à l'œnotourisme

Nous nous fournissons fréquemment chez ces producteurs, que nous apprécions, mais il en existe d'autres (**Domaine Laurent** à Saulcet pour son vin rouge notamment) que vous pourrez découvrir par vous-même !

La cave coopérative de Saint-Pourçain (Union des Vignerons) présente également de bons produits, dont la fameuse **Ficelle** ...



#6 ACTIVITÉS ET LOISIRS

Pour les enfants

- Piscine municipale (été)
- Cinéma (cf programme)
- Ile de la ronde : parc de jeux en Bord de Sioule : mini-golf, rosalias, divers jeux pour les enfants, accrobranche (Les Perchés : cf pub : mieux vaut réserver la veille l'été pour ne pas attendre)
- Parcours « Pépit » (parcours ludique dans différentes communes du secteur)
- Vélorail (le Mayet d'école)
- Paléopolis (Gannat)
- Canoé dans les gorges de la Sioule
- Chemin pour se balader le long de l'Allier entre Monétay et Chatel de Neuvre ou aux étangs de Villemouze ; voie verte entre Billy et Saint-Yorre
- Le Pal (Thiel sur Acolin : 40 kms environ)
- Natural Wake Park (tous les jours de 12h à 21h) en allant sur Varennes s/Allier (à 10 minutes environ) : 06 63 92 97 48
- Escape Game au Château du Max au Theil (nouveau 2020) à partir de 12 ans environ (12 euros par personne) : réserver (04 70 42 35 23)
- Vulcania : 1h15 de route environ

Pour les plus grands

A Saint Pourçain

- Nombreux parcours de randonnée, à pied, à vélo (voir topoguide + documentation disponible dans le gîte). Saulcet, Bransat, Louchy-Monfand, Verneuil offrent de beaux parcours avec de belles vues sur les vignes.
- Verneuil en Bourbonnais : vieux village à 5 minutes du gîte.

Nos boutiques préférées¹ :

- Broc en chic + (voir cartes) petits meubles restaurés avec goût, objets décoratifs,
- Le cygne (boulangerie : une en centre-ville et une autre sur la route de Gannat dans la zone commerciale),
- Sport Evasion + (vêtements femmes et enfants + sport).

Aux environs

- Charroux : plus beau village de France à une vingtaine de minutes, célèbre pour sa moutarde et ses bougies ;
- Vichy : ville d'eau, ses parcs, son centre-ville (l'été les jeudis soir sont animés : expositions, marché nocturne, spectacles de rue, ateliers pour les enfants),
- Moulins : musée National du Costume de scène, musée de l'Illustration, maison Martin
- Nombreux châteaux (Billy, Saint Pourçain sur Besbre, Bourbon l'Archambault, ...)
- Site clunisien : Souvigny
- Montluçon : vieille ville et Mu Pop (musée des musiques populaires)
- Lurcy-Levis (à 1 heure de route, fermé l'hiver) : Street Art City (unique au Monde ça vaut vraiment le déplacement!) : tout prêt de la forêt de Tronçais et ses chênes centenaires
- Nombreux étangs ou berges de rivière (Yzeure : les Ozières, Jenzat, ...)

¹ Cf cartes de visite

#7 HISTOIRE DU GITE

2011

Nous décidons de nous installer à Breux, et achetons cette ancienne ferme, inhabitée depuis de nombreuses années !



2013

Nous engageons les premiers travaux et nous installons dans notre maison. Pour ce qui deviendra le gite, nous réalisons uniquement les travaux de couverture et de façade.



2016-2017

Nous engageons les travaux du gîte, le 12 novembre 2016. Objectif de livraison : été 2017. Le gîte accueillera finalement ses premiers hôtes le 1^{er} août 2017.



2018 : Gîte de l'année 2017

Le titre de « Gîte de l'année 2017 Allier » est décerné au Pied des Vignes.

SAINT-POURÇAIN-SUR-SIOULE ■ Les gîtes de France ont dévoilé leur palmarès

Le sens de l'hospitalité au pied des vignes

Il y a six ans, Véronique de Meerleer, Emmanuel Barradon et leurs enfants, achètent et aménagent une partie d'une ferme, à Saint-Pourçain-sur-Sioule.

Cependant, la bâtisse est trop grande et la décision est prise d'aménager la deuxième moitié en gîte. Le couple contacte l'association des gîtes de France, à Moulins, laquelle apporte des conseils en matière d'architecture, pour l'obtention de subventions, pour le classement, la commercialisation...

Quatre épis

Après un an de travaux effectués par des entreprises locales, le gîte pour cinq personnes accueille ses premiers vacanciers dès août 2017. Le résultat est cosy avec des couleurs chaudes, des matériaux nobles, un ensemble sobre et élégant avec vue sur les champs. Le bon goût et la qualité des prestations ont valu à ce gîte quatre épis le titre de « Gîte de l'année 2017 ».

Chaque année, les gîtes de France Allier, avec Yves Simon, son président, Régine Batillat, sa directrice, lancent un appel à candi-



RÉCOMPENSE. Titré gîte de l'année 2017, le gîte de Véronique de Meerleer et sa famille, à Saint-Pourçain-sur-Sioule, a reçu un chèque de 500 € de la part du Crédit Agricole.

dature. En 2017, sept propriétaires de gîtes ont répondu à l'appel. Véronique de Meerleer et Emmanuel Barradon, avec le gîte « Au pied des vignes » (*), à Saint-Pourçain-sur-Sioule, ont donc terminé premiers. Marie-Laure Sabot, avec un gîte à Cindré est deuxième. Pierre Brenon et son épouse, propriétaires de deux gîtes à Chapeau, ainsi que Marion Cornet, avec un gîte à

Jenzat, terminent troisième ex aequo.

Yves Simon est ravi. « L'année 2017 a été une année record de locations. Les gîtes sont de qualité avec 60 % de 3 épis et plus. L'Allier attire de nombreux Franciliens qui viennent pour de courts séjours. Ces gîtes représentent souvent un complément de retraite et de revenus ». La première place sur le podium a valu

au gîte "Au pied des vignes" de recevoir un chèque de 500 € de la part du Crédit Agricole Centre France représenté par son vice-président, François Berthomier. ■

(*) Gîte "Au pied des vignes", 3, impasse de Breux à Saint-Pourçain. Tel. 06.87.55.09.86 ou aupieddesvignes@orange.fr.

➔ **Pratique.** Gîtes de France Allier, 16, rue de l'horloge, à Moulins, tel. 04.82.75.68.56. Contacts : @gites-de-france-allier.com ou <https://www.gites-de-france-allier.com/>

2021 : Trophée des clients 2020

Au Pied des Vignes figure dans la sélection nationale des gîtes de France les mieux notés par nos clients.



Merci !



Chez nous,
avec Hubert, c'est jamais
la course.



© Photauvergne